

INTERNATIONAL BENCHMARKING



v. udviklingsdirektør
Peter Borreby, Patriotisk Selskab
e-mail: pb@patriotisk.dk

I figur 10 til 17 på side 50 og 53 er vist udvalgte tal fra 2014 for vinterhvede og -raps for typical farms i Danmark og vores nabolande. En typical farm er data fra en repræsentativ, ledende ejendom i en given region. Hvert land er repræsenteret med et antal typical farms afhængig af variationen i produktionsbetingelserne i landet, oftest mindst 2. I *agri benchmark*-netværket er defineret præcist, hvordan de enkelte data skal opgøres og indrapporteres for en typical farm, så der opnås en database af sammenlignelige resultater. I figurerne angiver de første bogstaver landekoden, mens tallene angiver størrelsen på ejendommene i hektar.

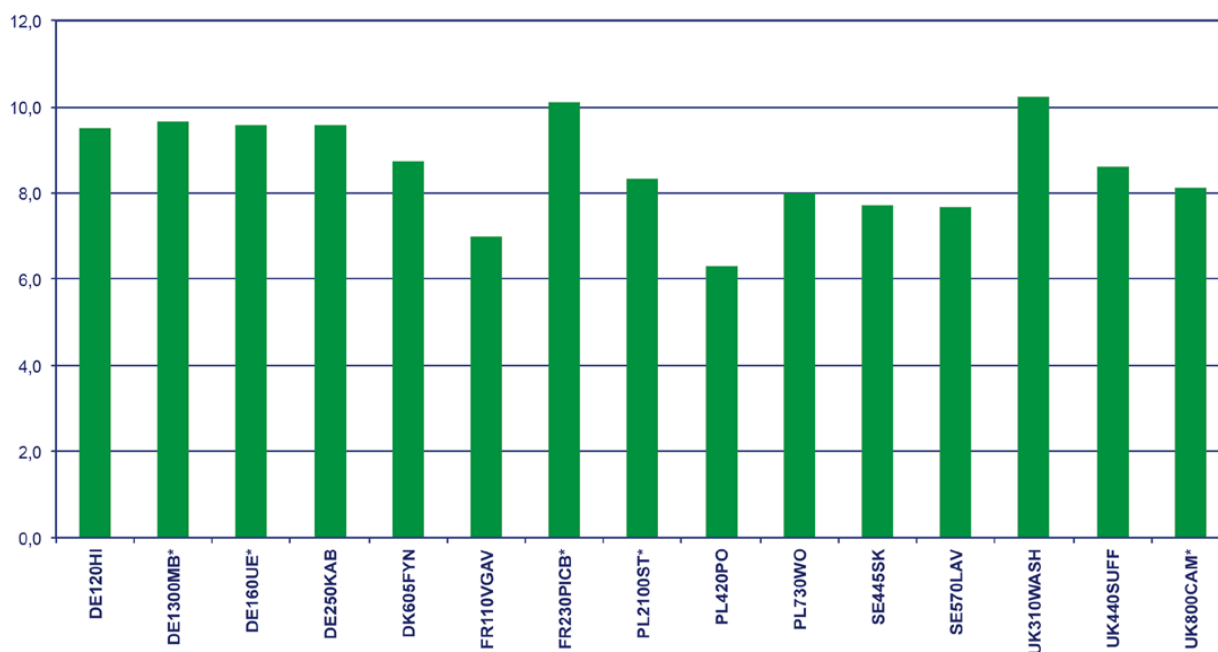
For at opnå en robust international sammenligning er det vigtigt, at ejendomme udvalgt som typical farms er repræsentative for de ledende planteproducenter i det pågældende land eller den pågældende region. I Dan-

mark har vi god mulighed for nærmere at vurdere de typical farms, Danmark anvender i netværket, ved at sammenligne resultaterne fra en dansk typical farm med gennemsnitsresultaterne fra Patriotisk Selskabs Driftsanalyser. For sammenligning af typical farm med Driftsanalyser henvises til Driftsanalyser 2010/2011.

Når der sammenlignes globalt, så er det muligt både at sammenligne pr. ha, som vi kender det fra Driftsanalyser, og efter udbytte. Ved sidstnævnte bliver der mulighed for, at man bedre kan sammenligne produktionsomkostningerne i såvel høj input lande som lav input lande.

UDBYTTER 2014

I 2014 kunne vores danske planteavlsejendomme i databasen godt måle sig udbyttemæssigt med ejendommene i vores nabolande. De tyske ejendomme havde både det højeste udbytte i hvede og i raps. UK-farmene havde et højere udbytte, end den danske ejendom i hvede, men klarede sig væsentligt dårligere i rapsen. Lavere udbytter i både hvede og raps, end på den danske ejendom, ses i Frankrig, Polen og Sverige.



Figur 10. Udbytte hvede agri benchmark 2014, ton pr. ha

